



## Sommaire

1. Expression des besoins.....	2
• Contexte, domaine .....	2
• Demandeurs, acteurs .....	2
• Etude de l'existant.....	2
• Description de la demande, objectifs, bénéfices attendus.....	2
2. Conception.....	2
• Choix d'une solution, élaboration et description de la solution : .....	2
• Architecture matérielle et logicielle de la solution .....	3
• Arborescence :.....	3
• Conduite de projet : .....	4
3. Développement.....	5
4. Difficultés.....	7
5. Bilan .....	7

## 1. Expression des besoins

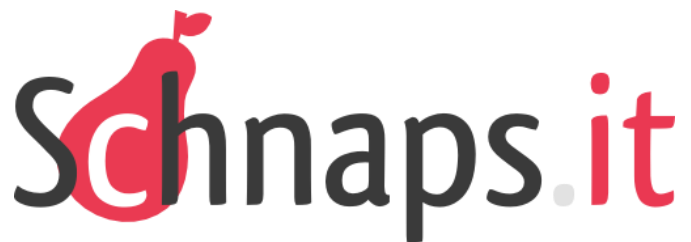
- **Contexte, domaine**
  - L'association BRESSE RUNNING organise des manifestations sportives en plein air, tout au long de l'année.
  - Ces manifestations sont un moment de rencontre, de convivialité pour les adeptes de courses à pied.
  - Cette association, réputée pour la qualité de ses organisations, attire chaque année un nombre grandissant de participants à ces manifestations.
- **Demandeurs, acteurs**

L'association Bresse Running ayant comme président CAVANA Roger, comme trésorier DEFIX Yves comme secrétaire POINT Pauline
- **Etude de l'existant**
  - Le site Internet doit être un élément moteur de ce développement. Or, le site actuel, trop ancien, ne joue pas ce rôle.
  - Un effort important doit être réalisé pour concevoir un nouveau site afin de répondre aux attentes des membres de l'association.
- **Description de la demande, objectifs, bénéfices attendus**
  - Conception du site Internet du BRESSE RUNNING
  - Chaque année, l'association envoie aux clubs sportifs (EAM à Mâcon, AST à Tournus, ...) et aux comités d'entreprises (Michelin, Areva, Hôpital de Fleury, ...) le calendrier des courses qu'elle organise. La majorité des participants sont donc licenciés au sein de ces clubs ou au sein des sections sportives des comités d'entreprises. BR regrette le nombre limité de participants indépendants. Et, s'il s'agit là d'un axe fort à développer. La communication auprès des particuliers (des indépendants) doit donc être renforcée.

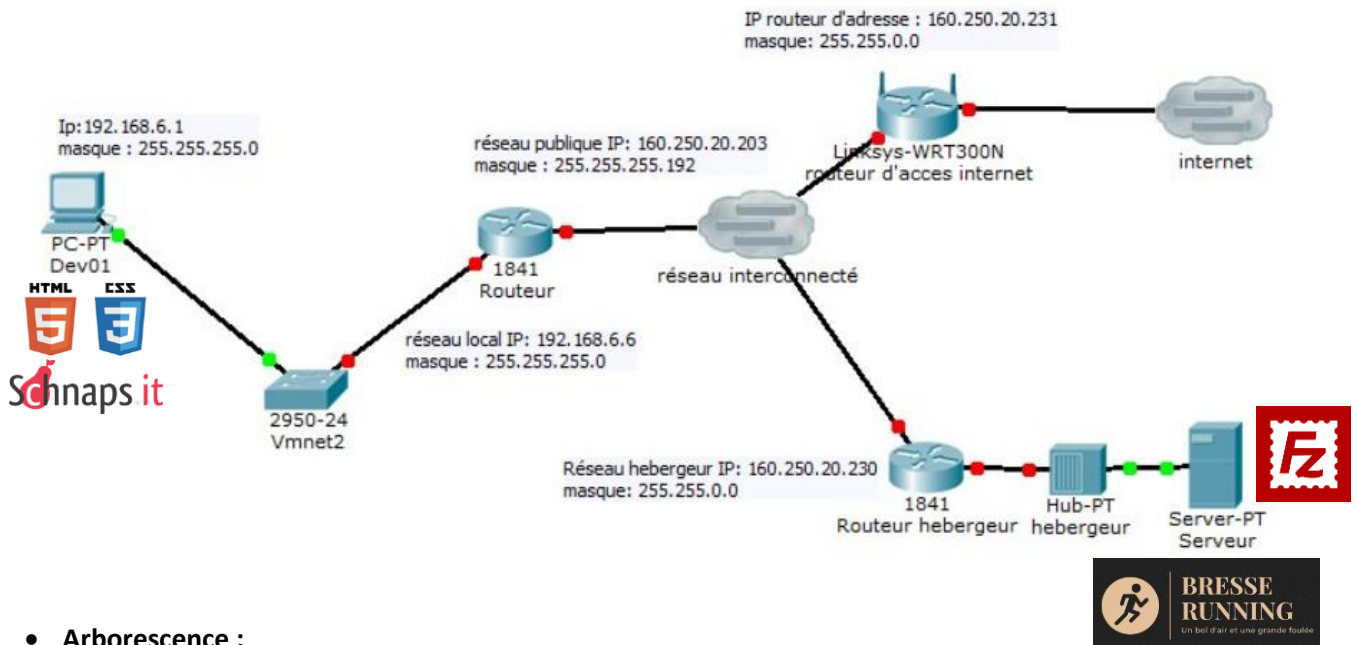
## 2. Conception

- **Choix d'une solution, élaboration et description de la solution :**

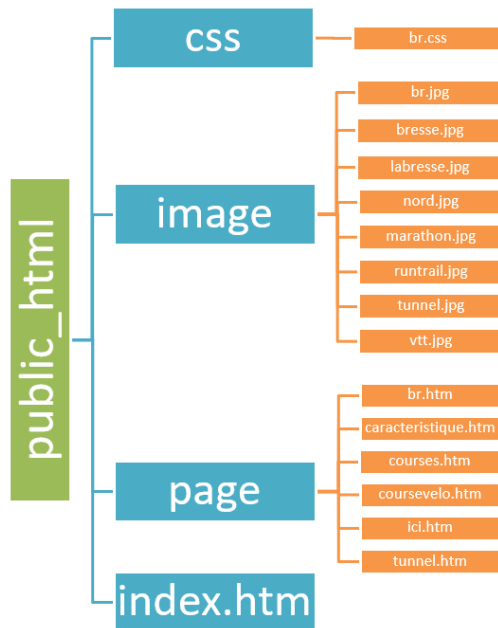
Pour mon projet j'ai décidé de prendre schnaps.it. Pour mon site je voulais quelque chose de simple et d'épuré j'ai donc décidé de me servir de schnaps.it pour la mise en forme de toutes mes pages ainsi l'utilisateur, n'a pas perdu dans mes pages les liens ne bougent pas, tous restent bien lisibles et clairs pour l'utilisateur. J'ai donc choisi de prendre une représentation de page avec une entête, une sidebar et un contenu comme ci-dessous.



• Architecture matérielle et logicielle de la solution



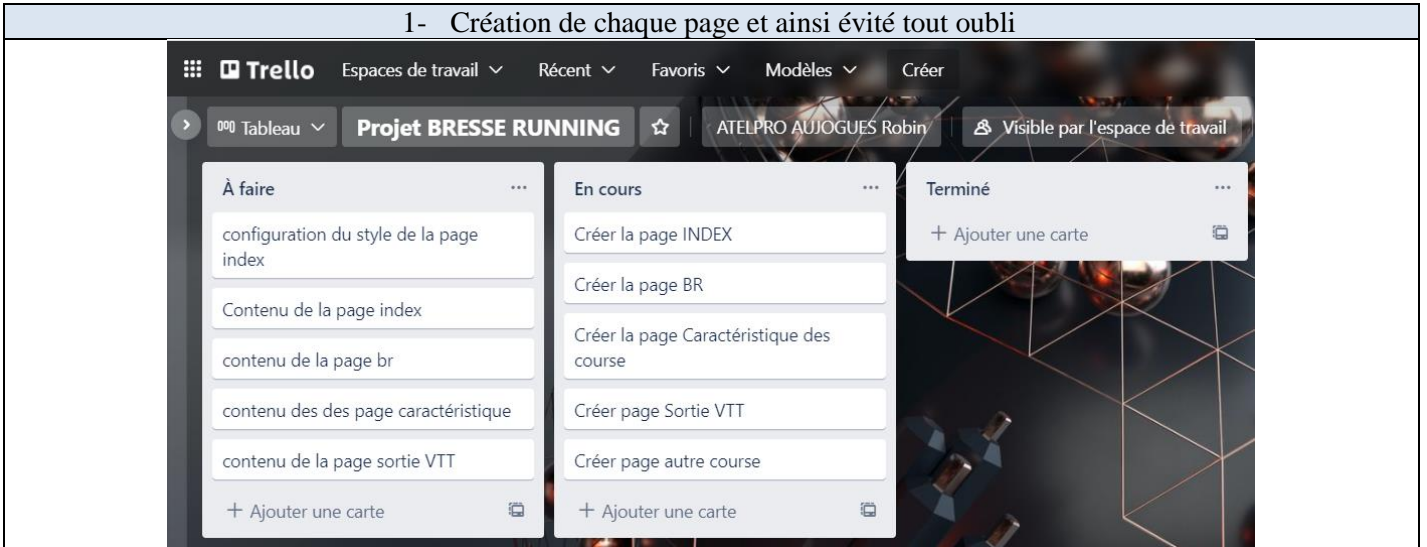
• Arborescence :



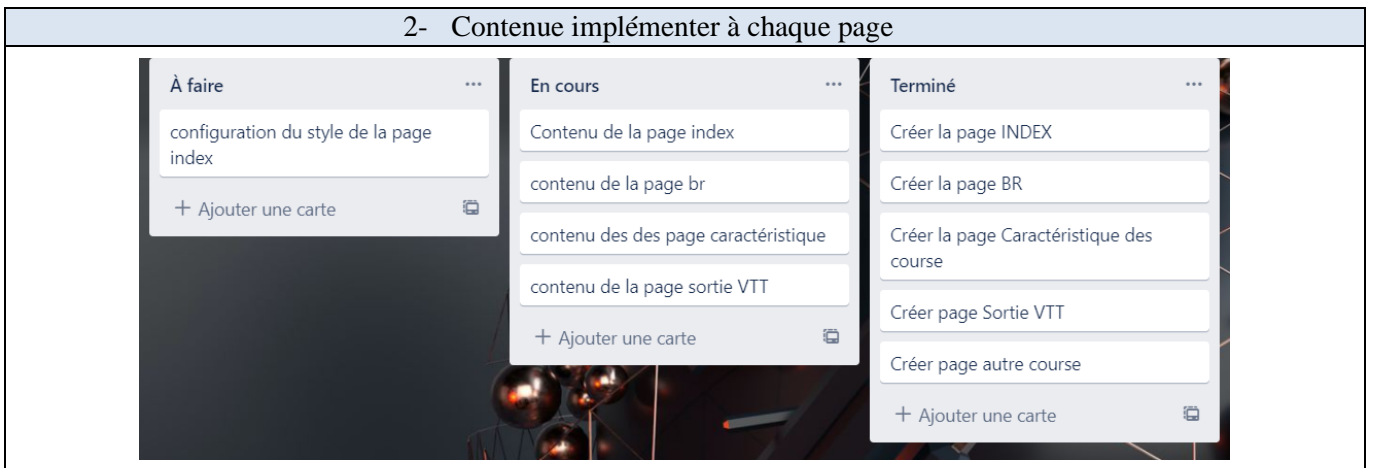
- **Conduite de projet :**

Chaque tâche que j'ai pu réaliser était mis sur le site trello afin que je puisse mettre à jour l'avancer de mon projet en vue de sa total réalisation

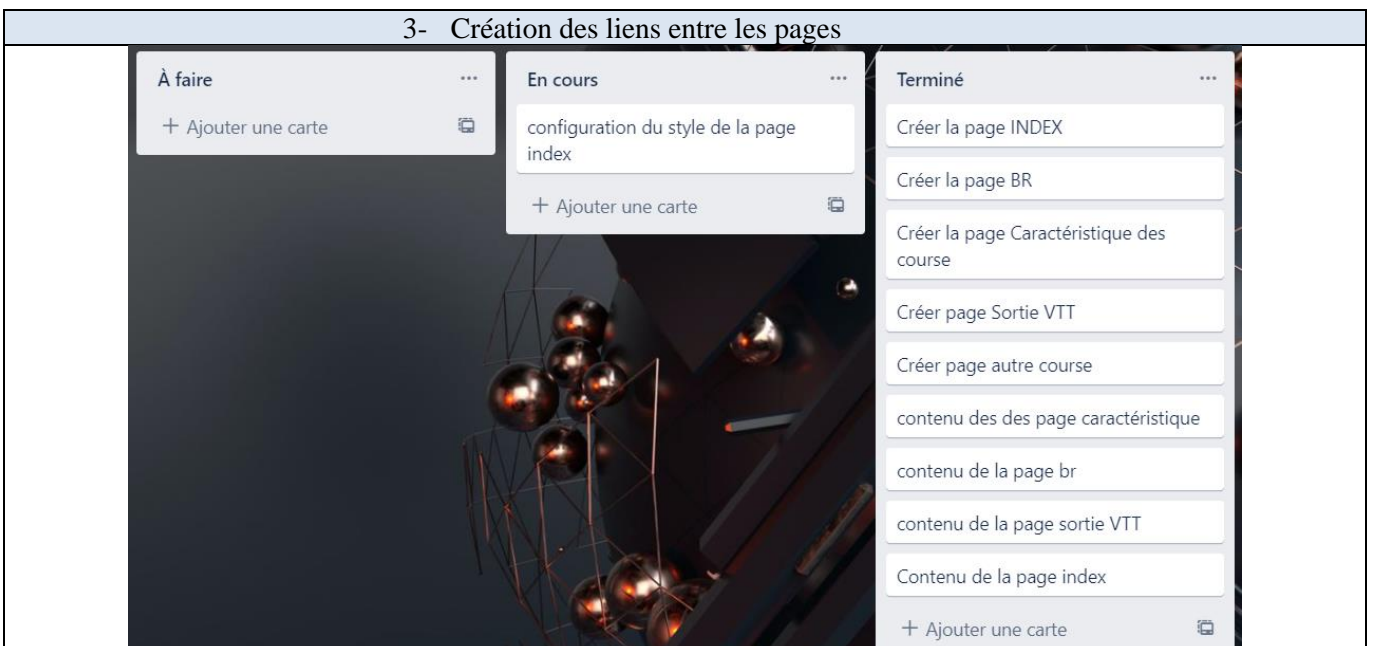
### 1- Création de chaque page et ainsi évité tout oubli

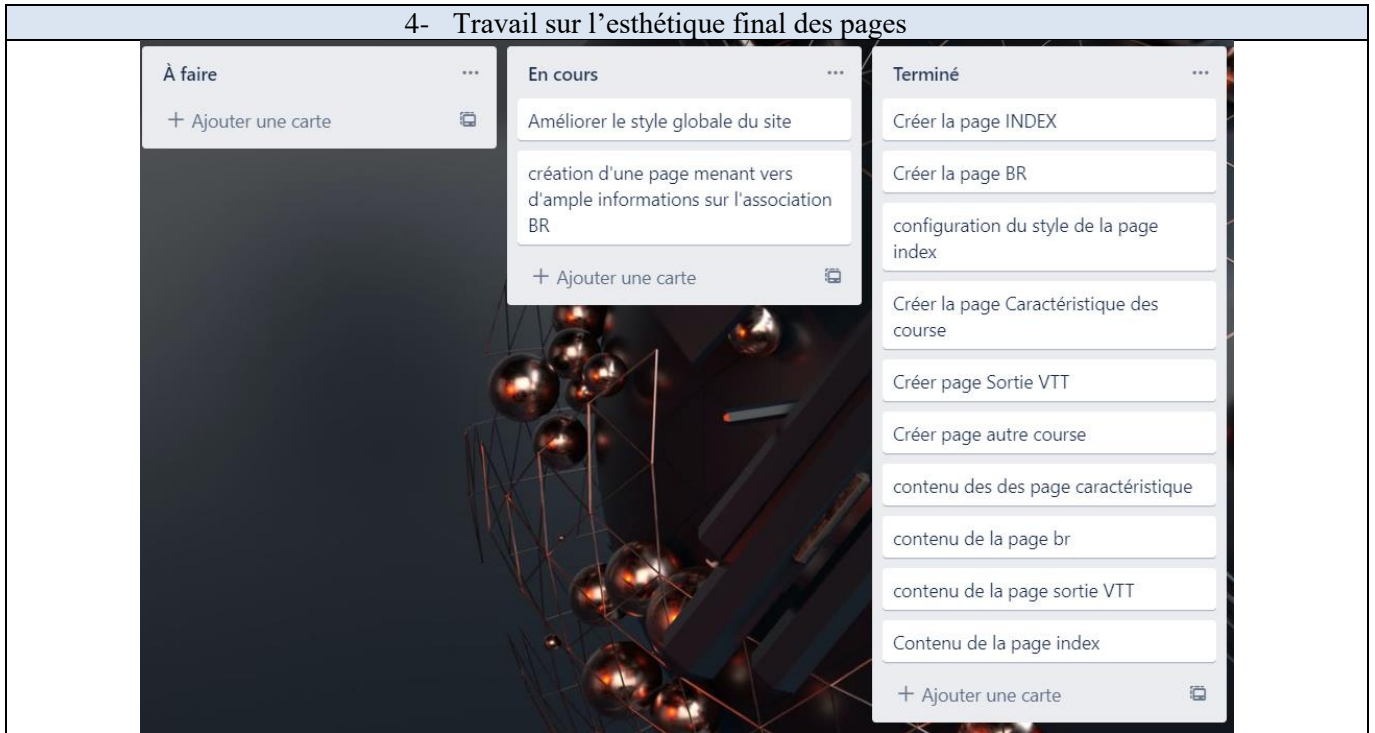


### 2- Contenu implémenter à chaque page



### 3- Création des liens entre les pages





### 3. Développement

- Réalisation des interfaces et programmes conformes aux spécifications fonctionnelles attendues

Pour moi le site devait être simple d'utilisation et facile à comprendre.

Pour cela toutes les pages on la même architecture :

1) Un Header avec le nom de la page, le logo de Bresse Running :

```
<header class="header" role="banner">  
  <h1>BR</h1>  
</header>
```

2) Un Aside avec une barre de navigation organiser en liste permettant de circuler n'importe où dans le site et cela accessible de toutes les pages :



```
<aside class="aside">
  <nav class="navigation" role="navigation">
    <ul class="navigation-list">
      <li class="navigation-item"><a class="navigation-link" href=" ../index.htm">accueil</a></li>
      <li class="navigation-item"><a class="navigation-link" href="br.htm"><b>BR</b></a></li>
      <li class="navigation-item"><a class="navigation-link"
href="caracteristique.htm">Caractéristiques</a></li>
      <li class="navigation-item"><a class="navigation-link" href="coursevelo.htm">Sortie VTT</a></li>
      <li class="navigation-item"><a class="navigation-link" href="cours.htm">Autres courses</a></li>
    </ul>
  </nav>
</aside>
```

3) Un Main comportant le contenu de la page



```
<main id="main" role="main" class="main">
  <p><h2>BRESSE RUNNING se situe en Saône et Loire</h2></p>

  <p>
Sa composition:
<br>Elle est composée d'une vingtaine de membres passionés qui oeuvrent toute l'année pour organiser des
manifestations sportives.

  <p>Humour, convivialité, passion, amitié sont les maîtres mots de cette association.</p>
  <p>Toutes les manifestations se déroulentnt en plein air dans un somptueux cadre bucolique.</p>
</main>
```

## 4. Difficultés

Première difficulté au niveau du Header de la page caractéristique. Pour cela j'ai souhaité faire une barre de navigation entre la page caractéristique (marathon des entreprises) et la page tunnel mais cette fois-ci plus sous forme de liste comme dans le Aside mais sous formes de lien côte à côte. La création de nouvelle classe n'étant pas concluante j'ai dû incorporer directement les styles dans mes pages html plutôt que dans la passe css dédié à cet effet.

```
<ul style="list-style-type: none;margin: 0; padding: 0; overflow: hidden; width: 27%;">
  <li style=" float: left;"> <a class="navigation-link" href="caracteristique.htm" style=" display: block;color:
black;text-align: center;padding: 14px 16px;text-decoration: none;"><b>Marathon des entreprises</b></a></li>
  <li style=" float: left;"><a class="navigation-link" href="tunnel.htm"style=" display: block;color: black;text-align:
center;padding: 14px 16px;text-decoration: none;">Course du tunnel</a></li>
</ul>
```

Une autre difficulté fu de d'homogénéiser la couleur de fond avec le fond de mon Aside et de mon Main. Mais c'était qu'une petite difficulté. Il fallait pour cela changer la couleur du Body de la page web.

```
body {
  margin: 0;
  font-size: 1.6rem;
  background:#e4f0c8;
  color: #212529;
  font-family: system-ui, -apple-system, BlinkMacSystemFont, "Segoe UI", Roboto, Oxygen-Sans, Ubuntu,
  Cantarell, "Helvetica Neue", sans-serif;
  line-height: 1.5;
}
```

La dernière difficulté est malheureusement une difficulté que je n'ai pas réussi à surmonter, je voulais que la barre de navigation du Header de la difficulté n°1 ce trouve au centre et pas à gauche. Malgré de multiple tentative infructueuse, j'ai renoncé à cette amélioration esthétique.

## 5. Bilan

Étant donné que je ne connaissais rien en matière de création de site avant la création de celui-ci, je suis très content du résultat. Certes il n'est pas à la hauteur des sites de dernière génération mais il reste pour le moins très fonctionnel et intuitif. Le cahier des charges y est respecté malgré les difficultés auxquelles j'ai pu me confronter tout au long de la création de mon projet.